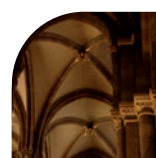
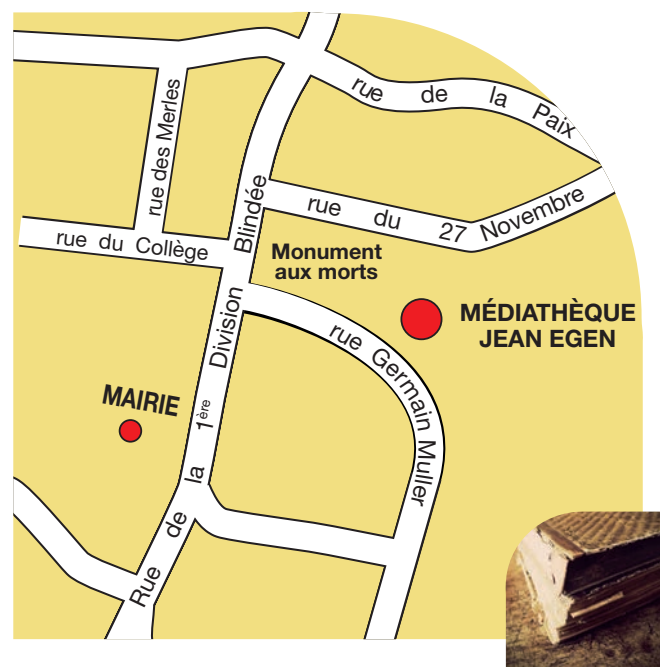


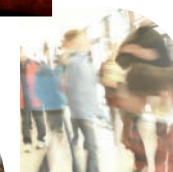
# PLAN D'ACCES à la Médiathèque Jean EGEN

10 rue Germain Muller  
67114 ESCHAU



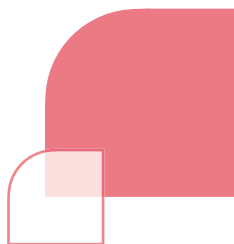
## Université Populaire d'Eschau

### Programme 2018/2019



UNIVERSITÉ POPULAIRE D'ESCHAU  
Mairie d'Eschau  
60 rue de la 1<sup>ère</sup> D.B. - 67114 ESCHAU

Antenne locale de l'Université Populaire de la Krutenau



## SOMMAIRE

- 3 Éditorial
- 4 **Conférences**  
Explorateurs,  
Voyageurs et  
Découvreurs
- 6 **Visites-Conférences**  
Les Trésors du  
Patrimoine  
Strasbourgeois
- 8 **Atelier  
Tricot et Crochet**
- 9 **Gastronomie**  
Cuisinez avec un Chef  
Confection du foie gras
- 10 **Atelier Photos**
- 11 **Sophrologie**
- 12 **Informatique**
- 14 **Anglais**
- 15 **Les visites  
exceptionnelles  
de la carte  
UP Privilège**
- 16 **Voyages**
- 18 Fiche d'inscription
- 21 Plan d'accès

### Organisation des visites-conférences

L'inscription aux visites-conférences est impérative. Elle doit être effectuée au plus tard 48 heures avant la visite-conférence.

### Organisation des conférences et ateliers

Le prix des conférences est calculé pour un groupe minimum d'auditeurs. Si ce nombre n'est pas atteint, la séance peut être reportée ou annulée. En cas d'annulation, les sommes encaissées peuvent donner lieu à remboursement ou avoir pour une autre activité. Les absences individuelles ne peuvent donner lieu à remboursement.

### Lieu

Sans indication particulière, les conférences ont toujours lieu en salle d'animation de la Médiathèque Jean Egen, 10 rue Germain Muller à Eschau.

### Inscriptions et informations

Bulletin d'inscription disponible en page 18  
Mairie d'Eschau,  
60 rue de la 1<sup>ère</sup> D.B.  
67114 ESCHAU  
Téléphone: 03 88 64 03 76  
Télécopie: 03 88 64 09 80  
Courriel:  
universite-populaire@eschau.fr  
Aucune inscription n'est  
enregistrée définitivement  
par téléphone.

### Adhésion

L'adhésion annuelle à l'Université Populaire de la Krutenau est fixée à 5€ par personne.  
**Elle est obligatoire pour tous.**

## Calendrier saison 2018/19

Retrouvez l'ensemble des activités de l'Université Populaire de la Krutenau et de ses antennes sur le site [www.up-krutenau.com](http://www.up-krutenau.com)

### Octobre 2018

- 03/10 - Informatique :  
Présentation de la formation
- 04/10 - Visite Exceptionnelle :  
SDIS Caserne Nord
- 13/10 - Marco Polo
- 14/10 - Cimetière juif de Bischheim
- 17/10 - Informatique :  
C'est quoi un monde numérique ?
- 21/10 - Le quartier St-Thomas
- 28/10 - Le quartier St-Etienne

### Novembre 2018

- 03/11 - Christophe Colomb
- 04/11 - La Krutenau
- 05/11 - Anglais
- 07/11 - Début du 1<sup>er</sup> Cycle :  
Atelier Tricot et Crochet
- 08/11 - Visite Exceptionnelle :  
Conservatoire de la santé
- 10/11 - Gutenberg
- 11/11 - La Neustadt
- 12/11 - Anglais
- 14/11 - Informatique :  
Prendre en main les outils numériques
- 15/11 - Visite Exceptionnelle :  
Direction Européenne de la  
Qualité du Médicament
- 17/11 - Louis Pasteur
- 19/11 - Anglais
- 24/11 - Gastronomie :  
Cuisinez avec un Chef
- 26/11 - Anglais
- 28/11 - Informatique :  
Prendre en main les outils numériques

### Décembre 2018

- 03/12 - Anglais
- 10/12 - Anglais
- 12/12 - Informatique :  
Prise en main de Windows
- 17/12 - Anglais
- 22/12 - Gastronomie :  
Confection du foie gras

### Janvier 2019

- 07/01 - Anglais
- 09/01 - Informatique :  
Prise en main de Windows
- 11/01 - Visite Exceptionnelle :  
Musée du Barreau
- 12/01 - Atelier photos
- 14/01 - Anglais
- 26/01 - Atelier photos
- 17/01 - Sophrologie
- 21/01 - Visite Exceptionnelle :  
Les fonds anciens de la BNU et/ou  
Atelier de restauration
- 21/01 - Anglais
- 23/01 - Informatique :  
Découvrir internet
- 24/01 - Sophrologie
- 28/01 - Anglais
- 29/01 - Visite Exceptionnelle : Centre  
Européen de la consommation
- 31/01 - Sophrologie

### Février 2019

- 02/02 - Atelier photos
- 04/02 - Anglais
- 06/02 - Informatique :  
Découvrir internet
- 07/02 - Sophrologie
- 12/02 - Visite Exceptionnelle :  
Visite de l'hôtel de ville de Strasbourg

### Mars 2019

- 03/03 - La Synagogue de la Paix
- 06/03 - Informatique : Courrier électronique
- 07/03 - Sophrologie
- 10/03 - La Synagogue de Wolfisheim
- 14/03 - Sophrologie
- 16/03 - Visite Exceptionnelle :  
Le Strasbourg Jugendstil
- 17/03 - Le musée Juif de Bischheim
- 20/03 - Informatique : Sécurité informatique
- 21/03 - Sophrologie
- 23/03 - Le Strasbourg insolite
- 23/03 - Visite Exceptionnelle :  
Eglise St-Thomas

- 24/03 - Le quartier Gutenberg
- 27/03 - Début du 2<sup>ème</sup> Cycle :  
Atelier Tricot et Crochet
- 28/03 - Sophrologie
- 31/03 - La Synagogue de Bischheim

### Avril 2019

- 03/04 - Informatique :  
Sécurité informatique
- 04/04 - Sophrologie
- 07/04 - La Neustadt
- 14/04 - Le Strasbourg insolite
- 20/04 - Le Strasbourg maçonnique
- 26/04 - Visite Exceptionnelle : Le Conservatoire  
des Arts Graphiques à Ribeauvillé
- 28/04 - Koenigshoffen

### Mai 2019

- 11/05 - La Petite France
- 13/05 - Visite Exceptionnelle :  
L'orgue de St-Etienne et le Musée
- 15/05 - Informatique : Sécurité informatique
- 18/05 - Visite Exceptionnelle :  
Woerth les sites de la guerre de 1870
- 22/05 - La Petite France
- 29/05 - Informatique : Communiquons ensemble

### Juin 2019

- 02/06 - La Grand'Rue
- 09/06 - Les rues de Strasbourg ont une histoire
- 12/06 - Informatique : Et demain ?
- 16/06 - Le Finkwiller
- 23/06 - Les rues insolites du vieux Strasbourg

### Légende

- Explorateurs, Voyageurs et Découvreurs
- Visites Exceptionnelles
- Les trésors du Patrimoine Strasbourgeois
- Atelier Tricot et Crochet
- Gastronomie
- Atelier photos
- Sophrologie
- Informatique
- Anglais

Saison  
2018/19





## Dix ans d'éducation populaire à Eschau

L'Université Populaire d'Eschau, antenne locale de celle de la Krutenau, entame sa dixième année de présence à Eschau. Elle est heureuse de vous proposer son programme 2018/2019.

Il comprend des conférences historiques, des cours de cuisine, d'informatique, d'anglais et de sophrologie. Ce catalogue est complété par un atelier Tricot et Crochet et le retour de la photographie.

Grâce au partenariat mené avec l'Université Populaire de la Krutenau, vous pouvez également vous inscrire aux activités proposées par celle-ci à Strasbourg, et dans ses onze autres antennes locales ainsi qu'aux voyages et journées-découverte. Vous retrouvez ces différents programmes sur le site Internet : [www.up-krutenau.com](http://www.up-krutenau.com).

De plus, la carte **UP Privilège** vous permet de participer, durant l'année universitaire, à quinze visites-conférences de prestige.

A l'aube de cette nouvelle saison, nous espérons que ce nouveau programme, saura vous intéresser et surtout vous surprendre.

Nous vous souhaitons à toutes et à tous une passionnante année de découvertes.

Yves Sublon  
Maire d'Eschau

Marc Kleinbeck  
Adjoint au Maire

Jean-François Kovar  
Président de l'Université  
Populaire de la Krutenau

**Si vous souhaitez rester informé sur toutes les actualités de notre commune, inscrivez-vous à la « lettre d'informations » via notre site internet : [www.eschau.fr](http://www.eschau.fr)**



## Explorateurs, Voyageurs et Découvreurs

### Samedi à 14h30

Avec Jean-François Kovar

- **Tarifs: 8€ la conférence à l'unité**  
**6€ pour les demandeurs d'emploi,**  
**étudiants et lycéens**
- **Gratuit pour les moins de 16 ans**
- **30€ pour le cycle complet**
- **20€ pour les demandeurs d'emploi,**  
**étudiants et lycéens**

#### ■ □ 13 octobre 2018 MARCO POLO

Marchand voyageur originaire de Venise, Marco Polo parcourt - à la fin du 13<sup>e</sup> siècle - la Route de la soie jusqu'à la Cour de l'empereur mongol Kubilay khan. Son exceptionnel périple est relaté dans le Livre des merveilles qu'il dicte dans une geôle de Gênes à son compagnon de captivité, un pisan nommé Rustichello. Cette œuvre majeure de la littérature médiévale inspirera bien des découvreurs.

#### ■ □ 3 novembre 2018 CHRISTOPHE COLOMB

Fils d'un marchand génois, Christophe Colomb arrive au Portugal en 1476 où il étudie la cartographie. Après avoir soumis en vain au roi Jean II son projet de trouver par l'ouest une route vers les Indes, il se place au service de la reine Isabelle de Castille. Le 12 octobre 1492, il atteint les Grandes Antilles.

De retour en Espagne le 15 mars 1493, il entreprend aussitôt un deuxième voyage vers le Nouveau Monde qui lui permet de découvrir la Dominique, la Guadeloupe, Porto-Rico et la Jamaïque. Lors d'un troisième périple, entre 1498 et 1500, Christophe Colomb parvient aux îles de la Trinité, de Tobago et de Grenade puis dans le delta de l'Orénoque. Enfin, ce grand voyageur réalise une ultime expédition en 1502 au cours de laquelle il longe la côte de l'Amérique centrale.

## Explorateurs, Voyageurs et Découvreurs

### Samedi à 14h30

Avec Jean-François Kovar

#### □ ■ 10 novembre 2018 GUTENBERG

Né à Mayence au tournant du 15<sup>e</sup> siècle, Johann Gensfleisch prend le pseudonyme de Gutenberg. Etabli à Strasbourg au couvent Saint-Arbogast entre 1434 et 1444, il invente l'imprimerie en caractères mobiles tout en menant une vie tumultueuse. Rentré à Mayence, il imprime la célèbre Bible à quarante-deux lignes, travaille au service de l'archevêque et décède aux prémices de l'année 1468.

#### □ ■ 17 novembre 2018 LOUIS PASTEUR

Découvreur du vaccin contre la rage et de la pasteurisation, fondateur du célèbre Institut qui porte son nom, Louis Pasteur est un aventurier de la science et un bienfaiteur de l'humanité. Travailleur acharné, expérimentateur habile et doué d'une grande intuition, il incarne l'image du savant désintéressé et entièrement dévoué à sa vocation.



Par dbrnjhl - Adobe Stock

## Les Trésors du Patrimoine Strasbourgeois

Avec Jean-François Kovar

- **Tarifs: 6€ la conférence à l'unité**  
**4€ pour les demandeurs d'emploi,**  
**étudiants et lycéens**  
**Gratuit pour les moins de 16 ans**

### OCTOBRE

- □ **Dimanche 14 octobre à 15 h 30**  
**LE CIMETIÈRE JUIF DE BISCHHEIM**  
*Rendez-vous devant l'entrée du cimetière.*
- □ **Dimanche 21 octobre à 15 h 30**  
**LE QUARTIER SAINT-THOMAS**  
*Rendez-vous sur le parvis de l'église Saint-Thomas.*
- □ **Dimanche 28 octobre à 15 h 30**  
**LE QUARTIER SAINT-ETIENNE**  
*Rendez-vous devant la fontaine du Meiselocker.*

### NOVEMBRE

- □ **Dimanche 4 novembre à 15 h 30**  
**LA KRUTENAU**  
*Rendez-vous place de Zurich devant la statue.*
- □ **Dimanche 11 novembre à 15 h 30**  
**LA NEUSTADT**  
*Rendez-vous place de l'Université devant le Palais Universitaire.*

Visite bilingue  
français-allemand.

### MARS

- □ **Dimanche 3 mars à 10h**  
**LA SYNAGOGUE DE LA PAIX**  
*Rendez-vous avenue de la Paix à l'angle de la rue de Turenne.*
- □ **Dimanche 10 mars à 16h**  
**LA SYNAGOGUE DE WOLFISHEIM**  
*Rendez-vous devant la synagogue.*
- □ **Dimanche 17 mars à 16h**  
**LE MUSÉE JUIF DE BISCHHEIM**  
*Rendez-vous cour des Boecklin.*
- □ **Samedi 23 mars à 15 h 30**  
**LE STRASBOURG INSOLITE**  
*Rendez-vous place du Château devant le Musée de l'œuvre Notre-Dame.*
- □ **Dimanche 24 mars à 15 h 30**  
**LE QUARTIER GUTENBERG**  
*Rendez-vous place Gutenberg devant la statue.*
- □ **Dimanche 31 mars à 16h**  
**LA SYNAGOGUE DE BISCHHEIM**  
*Rendez-vous devant la synagogue.*

Visite bilingue  
français-allemand.

## Les Trésors du Patrimoine Strasbourgeois

Avec Jean-François Kovar

- Il est impératif de s'inscrire par courriel :  
universitepopulaire.krutenau@laposte.net  
ou par tél. 06 16 60 12 96.  
Au moins 48 heures avant la visite-conférence.

### AVRIL

- ■ **Dimanche 7 avril à 15 h 30**  
**LA NEUSTADT**  
*Rendez-vous place de l'Université devant le Palais Universitaire.*
- ■ **Dimanche 14 avril à 15 h 30**  
**LE STRASBOURG INSOLITE**  
*Rendez-vous place du Château devant le Musée de l'œuvre Notre-Dame.*
- ■ **Samedi 20 avril à 15 h 30**  
**LE STRASBOURG MAÇONNIQUE**  
*Rendez-vous place du Château devant le Musée de l'œuvre Notre-Dame.*
- ■ **Dimanche 28 avril à 15 h 30**  
**KOENIGSHOFFEN**

### MAI

- ■ **Samedi 11 mai à 15 h 30**  
**LA PETITE FRANCE**  
*Rendez-vous sur le parvis de l'église Saint-Thomas.*

### JUIN

- ■ **Dimanche 2 juin à 17 h 30**  
**LA GRAND'RUE**  
*Rendez-vous place du Château devant le restaurant La Chaîne d'Or.*
- ■ **Dimanche 9 juin à 17 h 30**  
**LES RUES DE STRASBOURG ONT UNE HISTOIRE**  
*Rendez-vous place du Château devant le Musée de l'œuvre Notre-Dame.*
- ■ **Dimanche 16 juin à 17 h 30**  
**LE FINKWILLER**  
*Rendez-vous quai Finkwiller devant la caserne des pompiers.*
- ■ **Dimanche 23 juin à 17 h 30**  
**LES RUES INSOLITES DU VIEUX STRASBOURG**  
*Rendez-vous sur le parvis de l'église Saint-Thomas.*



Adobe Stock

Nouveau

## Atelier Tricot et Crochet

Avec Danièle Kister  
Coolchic

■ **Tarif : 15€ la séance de 2h.**

**Nombre de participants maximum  
par séance : 5**

**Périodicité : toutes les semaines,  
hors vacances scolaires.  
2 cycles de 8 séances**

■ **Les mercredis de 19h00 à 21 h00**  
**Démarrage du 1<sup>er</sup> cycle le mercredi 7 novembre 2018**  
**et du 2<sup>ème</sup> cycle le 27 mars 2019**  
Salle d'animation, Médiathèque Jean Egen.

Entre tricot et crochet, vos aiguilles balancent ? Les deux sont des activités plaisantes, qui vous permettent d'exprimer votre part de créativité.

Que vous soyez débutants ou confirmés, venez partager un moment convivial autour du tricot et/ou du crochet.

Le cours est animé par Danièle Kister, passionnée par ces pratiques et qui vous accompagnera pour vous donner des astuces de réalisation et de confection.

Pour débutants ou personnes expérimentées. A partir de 7 ans.



© AdobeStock

## Gastronomie Cuisinez avec un Chef

Intervenant : Alain Kleinbeck  
Responsable Commercial Restauration (société SAPAM)  
Ancien Second de cuisine d'Antoine Westermann  
(Restaurant Le Buerehiesel à Strasbourg)

■ **Tarif : 15€ par personne**

■ **Samedi 24 novembre 2018 à 14h00**  
Cuisine du Centre Camille Claus  
Places des Fêtes à Eschau

### LES LÉGUMES EN FRUITS ET LES FRUITS EN LÉGUMES.

Cuisiner les fruits et légumes au quotidien, c'est facile, rapide et bien plus simple qu'on se l'imagine parfois.

Tout le monde connaît la fameuse phrase « mangez 5 fruits et légumes par jour ». Cependant, il est parfois difficile d'appliquer cette règle...

Même si les légumes en contiennent moins que les fruits, les légumes sont naturellement sucrés. Ils ont donc parfaitement leur place en dessert tout comme les fruits peuvent trouver leur place parmi les légumes.

## Gastronomie Confection du Foie Gras

Intervenant : Betty Reibel-Metzler

■ **Tarif : 47€ par personne**  
Comprenant un fois gras de 500 gr.

■ **Samedi 22 décembre 2018 à 14h30**  
Cuisine du centre Camille Claus,  
place des Fêtes à Eschau

### CONFECTION DU FOIE GRAS

Confectionner soi-même son foie gras, c'est tout à fait possible grâce aux conseils avisés de Betty REIBEL METZLER.

Chaque auditeur repartira avec sa terrine remplie d'un succulent foie gras à déguster pour Noël, après cuisson à domicile.

## Atelier Photos

Avec Geneviève Engel,  
Photographe professionnelle

- **Tarif: 75€ le cycle de 3 jours**  
L'ouverture de l'atelier nécessite un minimum de 8 participants.

- □ **Horaires : 9h00 - 12h30**  
**13h30 - 16h30**

Salle d'informatique de l'école élémentaire « Ile aux Frênes ».  
Accès par la cour arrière de la mairie d'Eschau.  
Repas de midi tiré du sac sur place

- □ **Samedi 12 janvier 2019**

- Révision les 3 critères principaux pour réussir une photo / tutoriel des débutants.
- Les principaux modes de prise de vue / modes et programmes des boîtiers.
- Les objectifs.
- A quoi sert l'histogramme.
- Séance prise de vue dehors : mettre en valeur un personnage dans son environnement

Après-midi critique des photos, comment régler les problèmes techniques  
Quel mode de prise de vue choisir et pourquoi ?

- □ **Samedi 26 janvier 2019**

- Qu'est-ce que la température de couleur ?
- La gestion du flou ou bokeh (voir tuto Nikon).
- Qu'est-ce que l'hyperfocale ?
- Analyse critique de photos qui ont raté / pourquoi comment ?
- Les règles de composition d'une photo.
- Qu'est-ce qu'un reportage ?

Reportage en extérieur, critique et rappel des règles de stockage minimales.

- □ **Samedi 2 février 2019**

Par expérience, le programme du dernier jour sera établi avec les stagiaires en fonction des niveaux et des demandes.

## Sophrologie

Avec Emmanuelle Stackler,  
Sophrologue

- **Tarif: 58€ le cycle initiation.**  
**30€ le cycle perfectionnement.**

- ■ **Jeudi de 19h00 à 20h00**  
Salle d'animation, médiathèque Jean Egen.

### Initiation à la sophrologie et gestion du stress en 6 séances :

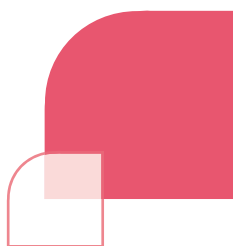
- ■ **Jeudi 17 janvier 2019**
- ■ **Jeudi 24 janvier 2019**
- ■ **Jeudi 31 janvier 2019**
- ■ **Jeudi 7 février 2019**
- ■ **Jeudi 7 mars 2019**
- ■ **Jeudi 14 mars 2019**

### PROGRAMME :

- **1<sup>ère</sup> séance :**  
Retrouver le calme en soi par la prise de conscience de la respiration.
- **2<sup>ème</sup> séance :**  
Techniques de base de sophrologie.
- **3<sup>ème</sup> séance :**  
Technique de concentration et d'évacuation des tensions.
- **4<sup>ème</sup> séance :**  
Se remplir d'énergie.
- **5<sup>ème</sup> séance :**  
S'apporter ce dont on a besoin.
- **6<sup>ème</sup> séance :**  
Somatiser du positif.

### 3 séances de perfectionnement :

- ■ **Jeudi 21 mars 2019**
- ■ **Jeudi 28 mars 2019**
- ■ **Jeudi 4 avril 2019**
- **7<sup>ème</sup> séance :**  
Se faire confiance en activant ses capacités, se préparer au lendemain.
- **8<sup>ème</sup> séance :**  
Être acteur de sa vie (technique de l'objet neutre).
- **9<sup>ème</sup> séance :**  
Un autre regard sur le quotidien (expérience des 5 sens).



## Informatique

Intervenant : Hervé Harster  
(Société BEWTI)

■ **Tarif : 105€ par personne, le cycle complet. Nombre de participants limité à 12 personnes.**

### ■ **Mercredi de 18 h 30 à 20 h 00**

Salle d'informatique de l'école élémentaire « Ile aux Frênes ».  
Accès par la cour arrière de la Mairie d'Eschau.

## Nouveauté 2018/2019

Les participants pourront accéder à un site internet de la formation pour :

- confirmer leur participation ;
- vérifier la disponibilité des places ;
- récupérer les documents de chaque cours (support de cours) ;
- répondre à des QCM et évaluer leurs connaissances suite aux différents cours ;
- poser des questions.

Un document papier et/ou en version numérique sera distribué à chaque participant. Ce document contiendra des notions de base en informatique. C'est un tronc commun. Ce document sera nominatif et contiendra un numéro unique lors de l'impression. Le numéro permettra aux participants de s'identifier sur le site Internet de la formation. Une remise de diplômes aux participants sera effectuée lors du bilan de formation.

## PROGRAMME DÉTAILLÉ

### PRÉSENTATION DE LA FORMATION

Tarif : 9€

#### ■ **Mercredi 3 octobre 2018 à 18 h 30**

Présentation du livret de formation, du site de formation.  
Présentation du parcours de formation.  
Inscription des participants sur le site web de formation.

### C'EST QUOI UN MONDE NUMÉRIQUE ?

Tarif : 9€

#### ■ **Mercredi 17 octobre 2018 à 18 h 30**

Appréhender notre environnement numérique.  
A quoi sert un monde numérique, ses avantages et ses inconvénients.  
Retours d'expériences des participants.

### PRENDRE EN MAIN LES OUTILS NUMÉRIQUES

Tarif : 15€

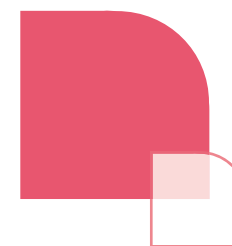
#### ■ **Mercredi 14 novembre 2018 à 18 h 30**

Comprendre ce qu'est un ordinateur, ses composants, ses périphériques (clavier, souris, écran), ses différents branchements.  
Les différents systèmes d'exploitation.  
Exemples d'utilisation.

#### ■ **Mercredi 28 novembre 2018 à 18 h 30**

Comprendre les tablettes et les smartphones, leur fonctionnement, leur utilité.  
Exemples d'utilisation.

12



## Informatique

Intervenant : Hervé Harster  
(Société BEWTI)

### PRISE EN MAIN DE WINDOWS

Tarif : 15€

#### ■ **Mercredi 12 décembre 2019 à 18 h 30**

Comprendre ce qu'est le bureau, son fonctionnement, ses éléments.  
Comment mettre à jour le système.

#### ■ **Mercredi 9 janvier 2019 à 18 h 30**

Qu'est-ce qu'un format de fichier : différents exemples, différentes applications.  
Installer/désinstaller un programme.

### DÉCOUVRIR INTERNET

Tarif : 15€

#### ■ **Mercredi 23 janvier 2019 à 18 h 30**

Bien utiliser internet : notions de base.  
Le fonctionnement des moteurs de recherches.  
Effectuer des recherches.

#### ■ **Mercredi 6 février 2019 à 18 h 30**

Bien utiliser internet : notions avancées.  
Effectuer des recherches thématiques.  
Effectuer une veille thématique personnelle.

### COURRIER ÉLECTRONIQUE

Tarif : 9€

#### ■ **Mercredi 6 mars 2019 à 18 h 30**

Envoyer / recevoir du courrier à une ou plusieurs personnes.  
La gestion des pièces jointes. La gestion des contacts.  
Les bonnes pratiques.

### LA SÉCURITÉ INFORMATIQUE

Tarif : 22€

#### ■ **Mercredi 20 mars 2019 à 18 h 30**

La sécurité informatique au quotidien : PC, Tablettes, Smartphones.  
Les dangers, les remèdes.

#### ■ **Mercredi 3 avril 2019 à 18 h 30**

La sécurité sur Internet : les bonnes pratiques pour se protéger et rester vigilant.  
Faire des achats en toute sécurité sur Internet

#### ■ **Mercredi 15 mai 2019 à 18 h 30**

La sécurité numérique dans la vie courante : carte bancaire, voiture, etc.  
Quelques bonnes pratiques à respecter.

### COMMUNIQUEONS ENSEMBLE

Tarif : 9€

#### ■ **Mercredi 29 mai 2019 à 18 h 30**

Communiquer avec ses proches. Communiquer à distance.  
Bonne utilisation des réseaux sociaux.  
Exemples pratiques.

### ET DEMAIN ?

Tarif : 9€

#### ■ **Mercredi 12 juin 2019 à 18 h 30**

Vision sur le monde de demain.  
Bilan de la formation et remise des diplômes aux participants.

13



## Anglais

Intervenant : Mme Caroline Blattner  
Formatrice-Traductrice

- **Tarif : 85€ le cycle complet de 12 séances**  
**Effectif minimum requis : 7 personnes.**

Pour toutes précisions, en particulier concernant le niveau, veuillez vous adresser directement à l'intervenant lors de la première séance.

### ■ □ Débutants ou faux débutants

Envie de découvrir une autre langue, ce cours interactif est un bon point de départ si vous ne connaissez pas l'anglais, ou si vous souhaitez réactualiser et assurer des bases lointaines. L'objectif de ce cycle de 12 cours est que vous puissiez apprendre l'anglais et progresser le plus efficacement possible bien qu'étant débutant.

### ■ □ Intermédiaires - Anglais des voyages

Pour préparer un voyage ou savoir se débrouiller à l'étranger. Du passage à la douane à la commande d'un repas au restaurant, de l'orientation dans les rues à la demande de renseignements pratiques, profitez, grâce à ces cours d'anglais des voyages, d'un véritable rappel vous permettant d'avoir tous les outils pour bien voyager. Connaissances minimales de l'anglais exigées.

### ■ □ Horaires :

**Débutants ou faux débutants : 9h - 10h30**  
**Intermédiaires - Anglais des voyages : 10h30 - 12h**

- □ **Lundi 5 novembre 2018**
- □ **Lundi 12 novembre 2018**
- □ **Lundi 19 novembre 2018**
- □ **Lundi 26 novembre 2018**
- □ **Lundi 3 décembre 2018**
- □ **Lundi 10 décembre 2018**
- □ **Lundi 17 décembre 2018**
- □ **Lundi 7 janvier 2019**
- □ **Lundi 14 janvier 2019**
- □ **Lundi 21 janvier 2019**
- □ **Lundi 28 janvier 2019**
- □ **Lundi 4 février 2019**

## Les visites exceptionnelles de la carte UP Privilège

*Nouveau*

### **La carte UP PRIVILEGE** **Soyez privilégiés !** **Demandez la carte UP Privilège.**

Cette carte, annuelle et strictement personnelle, vous donne droit à 15 visites exceptionnelles. Elle est vendue au prix de 60€ (90€ pour un couple), adhésion à l'Université populaire en sus. Modalités pratiques, calendrier complet et souscription de la carte UP Privilège sur le site internet : [www.up-krutenau.com](http://www.up-krutenau.com)

### **PROGRAMME 2018-2019**

- □ **Le mont Ste Odile**  
Jeudi 6 septembre 2018 à 14h30
- □ **Le Palais de Justice**  
Mardi 18 septembre 2018 à 14h
- □ **Les Galeries Lafayette**  
jeudi 27 septembre 2018 à 14h30 et 16h
- □ **SDIS Caserne Nord**  
jeudi 4 octobre à 14h30
- □ **Conservatoire de la santé**  
jeudi 8 novembre 2018 à 14h30
- □ **Direction Européenne de la Qualité du Médicament**  
jeudi 15 novembre 2018 à 14h30
- □ **Musée du Barreau**  
vendredi 11 janvier 2019 à 14h
- □ **Les Fonds anciens de la BNU  
et/ou atelier de restauration**  
lundi 21 janvier à 14h
- □ **Centre Européen de la Consommation, KEHL**  
mardi 29 janvier 2019 à 14h
- □ **Visite de l'Hôtel de Ville de Strasbourg**  
mardi 12 février 2019 à 15h
- □ **Le Strasbourg Jugendstil**  
samedi 16 mars 2019 à 10h
- □ **Eglise St Thomas**  
samedi 23 mars 2019 à 10h
- □ **Conservatoire des Arts Graphiques à Ribeauvillé**  
vendredi 26 avril 2019 à 14h30
- □ **L'orgue de St Etienne et le Musée**  
lundi 13 mai 2019 à 16h
- □ **Woerth les sites de la guerre de 1870**  
samedi 18 mai 2019 à 14h30

- ❑ **Nouvel An 2018/2019 : VIENNE**
- ❑ **Juillet 2019 : LES VILLES DE LA HANSE**
- ❑ **Août 2019 : LA HONGRIE**



© AdobeStock

Ces voyages, spécialement conçus pour les auditeurs de l'Université Populaire de la Krutenau, sont réservés aux seuls membres de l'Association.

**L'inscription nécessite l'adhésion préalable.**

**Renseignements et inscriptions se font exclusivement chez :**

**Terra Nobilis,  
22, rue du Général de Castelnau  
67000 Strasbourg  
Téléphone 03 88 35 32 14**

**Université Populaire de la Krutenau  
Maison des Associations  
1a, place des orphelins  
67000 Strasbourg  
universitepopulaire.krutenau@laposte.net  
www.up-krutenau.com**

## Droit de rétractation du consommateur

En vertu des articles L121-18 à L121-20-2, L121-20-4, R121-1 et R121-1-1 du Code de la consommation, **le consommateur** qui achète un bien ou une prestation de service à distance **dispose d'un délai de 14 jours francs pour changer d'avis sur son achat.**

S'il se rétracte, il n'a pas :

- à donner de motifs,
- ou à payer des pénalités.

Toutefois, **le droit de rétractation n'existe pas pour les contrats qui portent sur des prestations de restauration et de loisirs, qui sont fournies à une date ou selon une périodicité déterminée** (exemple : conférences, visites-conférences, cours de cuisine, dîners-conférences, etc.).

Pour les prestations de services, le délai court à partir de l'acceptation de l'offre. Le jour qui sert de point de départ ne compte pas. Lorsque le délai s'achève un samedi, un dimanche ou un jour férié ou chômé, il est prolongé jusqu'au premier jour ouvrable suivant.

En cas de litige, c'est au consommateur de prouver qu'il a bien respecté le délai de rétractation légal. Il peut le faire par tout moyen.

En cas d'usage du droit de rétractation, l'Université Populaire de la Krutenau doit rembourser le consommateur de la totalité des sommes versées, dans les meilleurs délais, **et au plus tard dans les 30 jours qui suivent la date de rétractation.** L'Université Populaire de la Krutenau peut aussi proposer un avoir ou un échange. Toutefois, le consommateur est libre de refuser et peut exiger le remboursement.

## Délivrance d'une facture

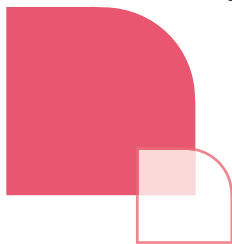
En vertu de la réglementation en vigueur, tout paiement d'un montant supérieur ou égal à 25 euros doit faire l'objet d'une facture détaillée. Pour un montant inférieur, elle sera établie sur simple demande.



# FICHE D'INSCRIPTION INDIVIDUELLE

## UNIVERSITÉ POPULAIRE D'ESCHAU

A remettre ou renvoyer complétée et accompagnée du règlement et **d'une enveloppe timbrée à votre adresse pour toute inscription par voie postale.**



### À : U.P. Krutenau

Maison des Associations - Bureau 206  
1A, place des Orphelins - 67000 STRASBOURG

Nom ..... Prénom : .....

Adresse : .....

Code Postal : ..... Ville : .....

..... Portable : .....

Courriel : .....

Inscription en lettres capitales

**Règlement Général sur la Protection des Données personnelles (RGPD)**  
Je ne souhaite pas que l'UP Krutenau utilise mes coordonnées pour les diffusions de ses programmes .....

**L'UP Krutenau vous informe que vos coordonnées ne seront pas diffusées à des tiers.**  
Conformément à l'article 34 de la loi du 6 janvier 1978, vous disposez d'un droit d'accès, de modification, de rectification et de suppression des données qui vous concernent.  
Pour l'exercer, vous pouvez en faire la demande au siège de l'Association.

## INSCRIPTION AUX PROGRAMMES SUIVANTS TARIFS

.....	-	.....
.....	-	.....
.....	-	.....
.....	-	.....
.....	-	.....
.....	-	.....
.....	-	.....

### Adhésion obligatoire annuelle:

individuelle 5€  ou familiale 10€ .....

**Je soutiens l'UP de la Krutenau. Je fais un don de** .....

Pour une inscription familiale, inscrire les nom et prénom des autres membres ci-après:

.....

**Réservé à l'UP Krutenau ANNÉE 2018/2019**

Saisie le :

Remise carte adhérent

Inscription liste de diffusions mails

Inscription fichier membres

Ob. comp.

**Montant total payé : .....**€

Mode de règlement :  Numéraire  Chèque

L'UP Krutenau n'est pas habilitée à accepter le règlement par Carte Bancaire

**Je reconnais avoir pris connaissance des conditions d'application du droit de rétractation offert aux consommateurs.**

**Date et signature :**